

**HAUSMESSE 2025**

# **KI IM MITTELSTAND: MEHRWERTT SCHAFFEN, KOSTEN SPAREN – AUCH ON-PREMISE**

**JULIAN BÜTTNER, THOMAS KINATEDER**

# DIE REFERENTEN

## VORSTELLUNG



**JULIAN BÜTTNER**  
Principal Consultant  
4process AG

- ✓ SAP BTP & AI
- ✓ Produktentwicklung
- ✓ SAP Fiori



**THOMAS KINATEDER**  
Projektmanager  
4process AG

- ✓ Produktentwicklung
- ✓ Digitalisierungsprojekte
- ✓ SAP Workflow

# WER NUTZT GEN AI?

- ...privat?
- ...im Business?
- ...in SAP oder hat es vor?



# SAP Business AI

## Embedded AI

## Custom AI

## Non SAP AI

### Narrow AI

Diverse SAP Lösungen

- Predictive Analytics Library (PAL)

SAP Document AI - Basic

z. B. AI on Azure oder Google

Wenn man noch keine SAP BTP Strategie hat, ist es ein einfacher günstiger Einstieg.

### Generative AI

Joule Studio

- Eigene Skills
- Eigene Agenten

Embedded Use Cases

SAP Document AI - Embedded

Generative AI Hub

- SAP AI Launchpad
- SAP AI Core

On-Premise konsumierbar

# WICHTIGE BEGRIFFE IM KI-UMFELD

- Large Language Model
- Tools
- Joule Skills (SAP)
- Agenten (Joule Agents in SAP)

# LARGE LANGUAGE MODEL

Große Sprachmodelle (LLMs) sind eine Kategorie von KI-Modellen, die anhand riesiger Datenmengen trainiert werden, wodurch sie in der Lage sind, natürliche Sprache und andere Arten von Inhalten zu verstehen und zu generieren, um eine Vielzahl von Aufgaben auszuführen.

# TOOLS

Tools sind Funktionen (z. B. durch APIs bereit gestellt) welche durch Beschreibung in natürlicher Sprache für einen Agenten nutzbar gemacht werden.

**Funktion:**

<https://api.open-meteo.com/v1/forecast?latitude=52.52&longitude=13.41&current=temperature>

**Beschreibung:**

```
{
  name: "GetWeatherData",
  description: "Ermittelt das aktuelle Wetter für gegebene Koordinaten.",
  inputSchema: {
    type: "object",
    properties: {
      latitude: {
        type: "string",
        description: "Breitengrad-Koordinate",
      },
      longitude: {
        type: "string",
        description: "Längengrad-Koordinate",
      },
    },
    required: ["latitude", "longitude"],
  },
}
```

**Antwort:**

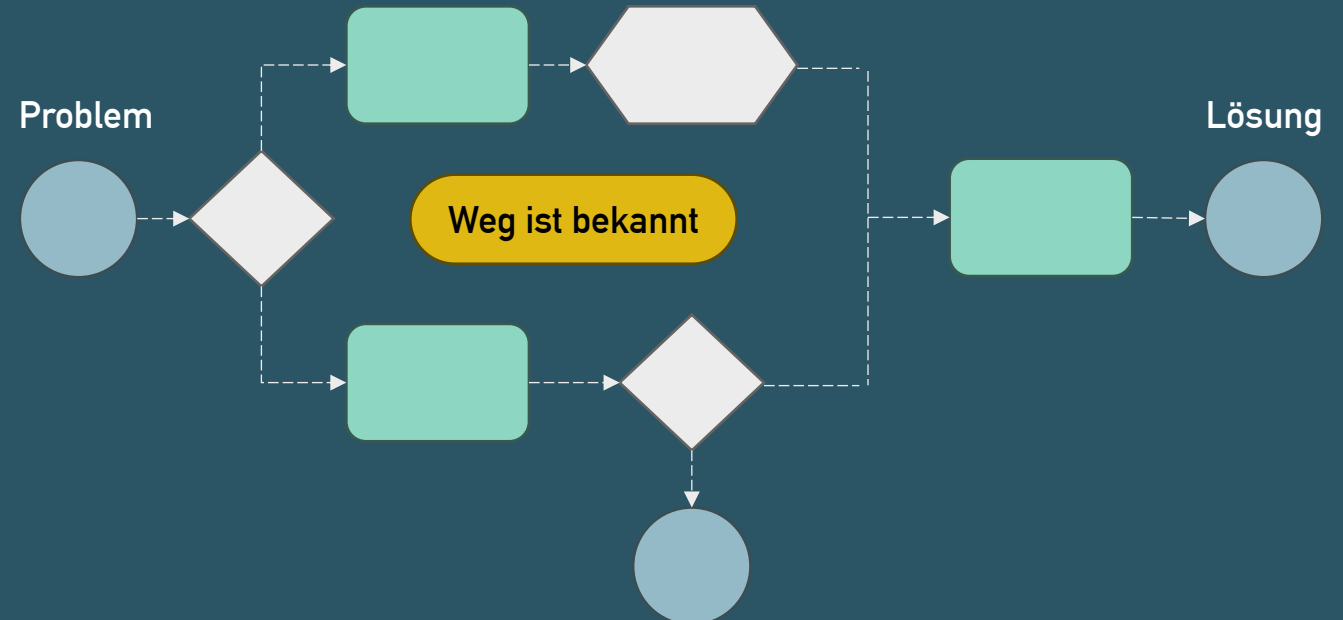
```
{
  "latitude": 52.52,
  "longitude": 13.419998,
  "generationtime_ms": 0.0196695327758789,
  "utc_offset_seconds": 0,
  "timezone": "GMT",
  "timezone_abbreviation": "GMT",
  "elevation": 38,
  "current_units": {
    "time": "iso8601",
    "interval": "seconds",
    "temperature": "°C"
  },
  "current": {
    "time": "2025-08-04T07:30",
    "interval": 900,
    "temperature": 16.5
  }
}
```

## JOULE SKILLS (SAP)

Ein Joule Skill ist ein komplexes Tool, welches wiederum Tools verwendet.

Beispiel:

1. Aufruf Funktion 1
2. Aufruf Funktion 2
3. Datenzusammenführung
4. Datenformatierung



## AGENTEN (Joule Agents in SAP)

Ein Agent ist in der Lage eigene Entscheidungen basierend auf der Anfrage zu treffen.

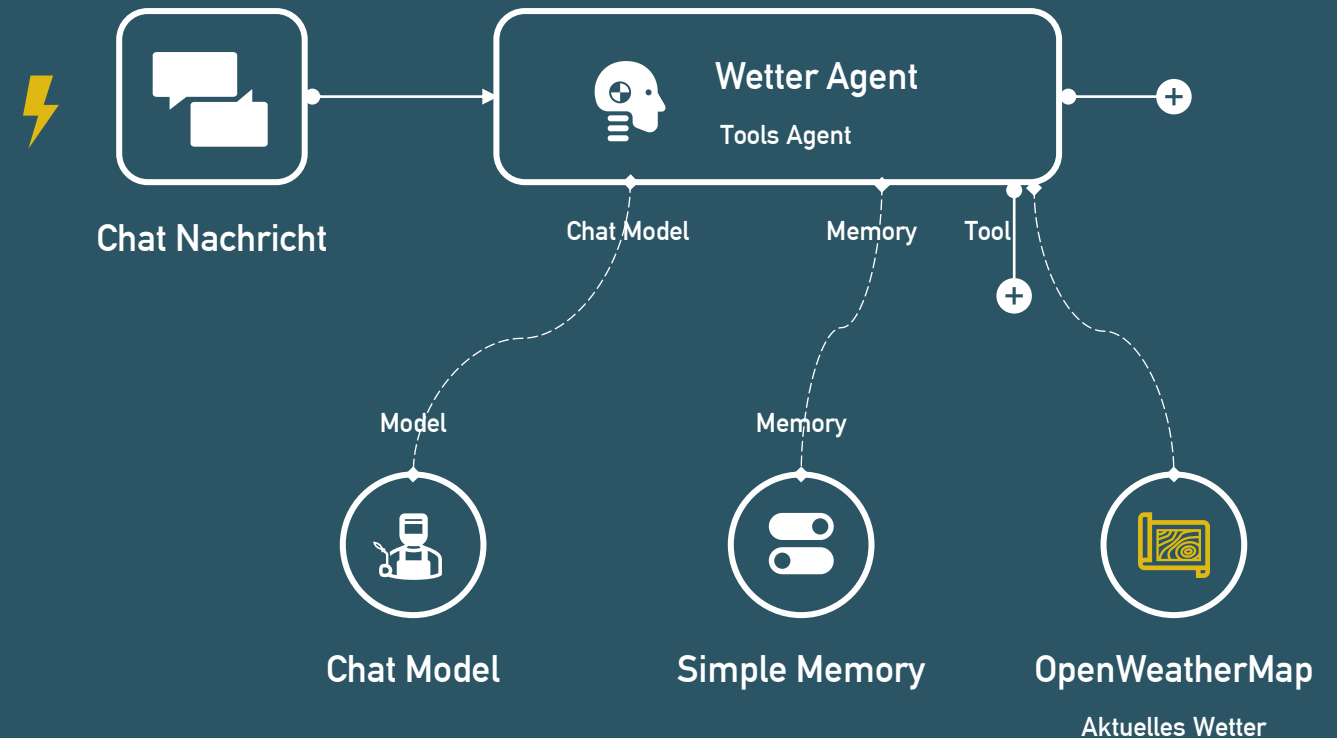
Beispiel:

Anfrage:

- Brauche ich heute einen Regenschirm?

Ausführung:

- Der Agent erkennt, dass er Wetterdaten benötigt und beschafft sich diese durch ein Tool, welches Wetterdaten bereitstellt. Anschließend erzeugt er einen Antworttext.



## BESTANDTEILE EINES AGENTEN

1. **Langzeitgedächtnis (LLM)** – übernimmt das Schlussfolgern, Planen und Generieren von Sprache.
2. **Kurzzeitgedächtnis (Memory)** – ermöglicht dem Agenten sich an vergangene Interaktionen zu erinnern und setzt den Kontext.
3. **Tools** – ermöglicht dem Agenten Interaktionen mit der Außenwelt.

*„KI-Agenten können komplexe Geschäftsszenarien ausführen, indem sie iterativ argumentieren und mit ihrer Umgebung interagieren, um ein Ziel zu erreichen.“*



# ANWENDUNGSFÄLLE FÜR GENERATIVE KI



# DIGITALISIERUNG VON DOKUMENTEN

- Erhebliche Verbesserung der Erkennung durch generative KI.
- Einfache Stammdatenintegration durch Agenten

Pos.	Material	Menge	Bezeichnung	Preis	Preiseinheit	Wert
000900	PHD132 X 830 AOL Kundenartikelnummer 409577	2 ST		36,71 EUR	1 ST	73,42
	Positionsgewicht			4,583 KG		
	Hydraulikschlauchleitung.					
001000	PKP225S X 1150 AOLVA AOL90VA Kundenartikelnummer 217649	8 ST		103,18 EUR	1 ST	825,44
	Positionsgewicht			18,178 KG		
	Hydraulikschlauchleitung.					
<b>Summe Positionen</b>						<b>1.314,41</b>
<b>Umsatzsteuer</b>			<b>20,00 %</b>			<b>262,88</b>
<b>Endbetrag</b>						<b>1.577,29</b>

Wir bedanken uns für Ihren Auftrag und freuen uns auf eine weitere gute Zusammenarbeit.

Mit freundlichen Grüßen

3

5

203

204

205

206

207

208

209

210

211

212

213

214

215

216

217

218

219

220

221

222

223

224

225

}

{

```

"item_number": 1000,
"material_number": "PKP225S X 1150 AOLVA AOL90VA",
"material_description": "Hydraulikschlauchleitung.",
"quantity": 8.0,
"net_value": 825.44,
"discount_percentage": 0.0,
"discount_amount": 0.0,
"discount_unit": "",
"surcharge_percentage": 0.0,
"surcharge_amount": 0.0,
"surcharge_unit": "",
"delivery_date": "20.01.2025",
"delivery_week": 0,
"order_number": "",
"order_position": 0,
"unit_price": 103.18,
"price_unit": "EUR",
"price_per_unit": 1.0,
"quantity_unit": "ST",
"customer_material_number": "217649"

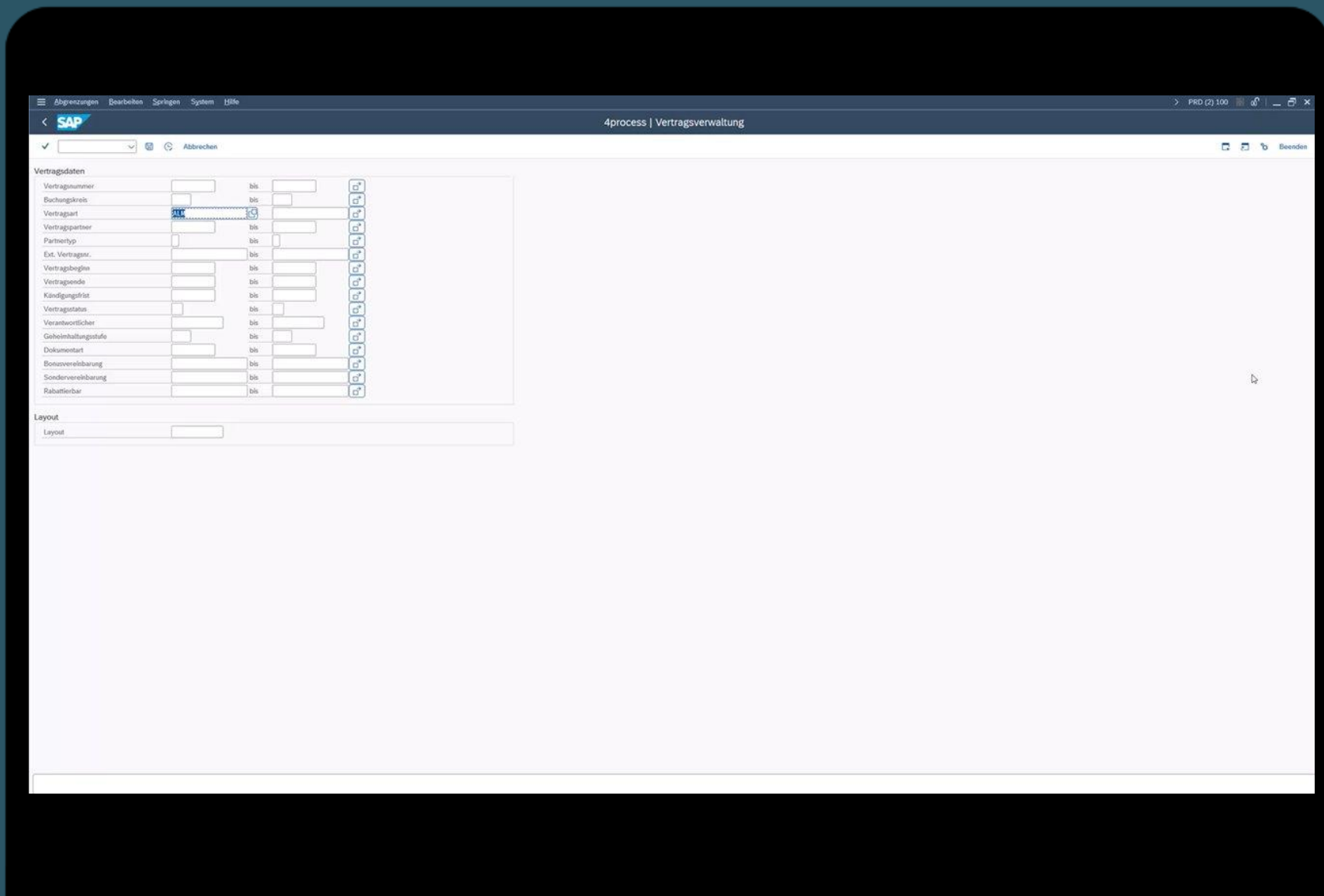
```

# ANREICHERN UND VALIDIEREN VON STAMMDATEN

- Ausgehend von Informationen wie Lieferantename, UST-ID und Adresse kann die Lieferantenummer ermittelt werden.
- Extended Use-Case:  
Verarbeiten von Material-Konfigurationen durch die KI und Abgleich mit Merkmalen in SAP

```
{  
  "order_confirmation_number": "2201549966",  
  "order_number": "HST1167618",  
  "date": "19.12.2024",  
  "items": [...  
],  
  "total_net_worth": 1314.41,  
  "delivery_date": "20.1.2025",  
  "delivery_week": 0,  
  "order_currency": "EUR",  
  "vendor_number": "300606",  
  "vendor_name": "HANSA-FLEX HYDRAULIK GMBH",  
  "vendor_ustid": "ATU40594308",  
  "vendor_address": "Dallingerstraße 19, 4030 Linz",  
  "payment_terms_text": "Bis zum 15. des Folgemonats 3,000 % Skonto\nInnerhalb  
90 Tagen ohne Abzug",  
  "payment_terms_code": "15/3",  
  "incoterm1": "DAP",  
  "incoterm2": "Incoterms 2020",  
  "consigne": "Hansaflex",  
  "consigne_address": "Industriestrasse 19/1",  
  "consigne_housenumber": "",  
  "consigne_city": "Linz",  
  "consigne_zip": "4021"  
}
```

# VERTRAGS- MANAGEMENT POWERED BY 4P DOCUMENT AI



**Vertragsdaten**

Vertragsnummer	<input type="text"/>	bis	<input type="text"/>	[Icon]
Buchungskreis	<input type="text"/>	bis	<input type="text"/>	[Icon]
Vertragsart	ALM	bis	<input type="text"/>	[Icon]
Vertragspartner	<input type="text"/>	bis	<input type="text"/>	[Icon]
Partnertyp	<input type="text"/>	bis	<input type="text"/>	[Icon]
Ext. Vertragsnr.	<input type="text"/>	bis	<input type="text"/>	[Icon]
Vertragsbeginn	<input type="text"/>	bis	<input type="text"/>	[Icon]
Vertragsende	<input type="text"/>	bis	<input type="text"/>	[Icon]
Kündigungsfrist	<input type="text"/>	bis	<input type="text"/>	[Icon]
Vertragsstatus	<input type="text"/>	bis	<input type="text"/>	[Icon]
Verantwortlicher	<input type="text"/>	bis	<input type="text"/>	[Icon]
Geheimhaltungsstufe	<input type="text"/>	bis	<input type="text"/>	[Icon]
Dokumentart	<input type="text"/>	bis	<input type="text"/>	[Icon]
Bonusvereinbarung	<input type="text"/>	bis	<input type="text"/>	[Icon]
Sondervereinbarung	<input type="text"/>	bis	<input type="text"/>	[Icon]
Rabattierbar	<input type="text"/>	bis	<input type="text"/>	[Icon]

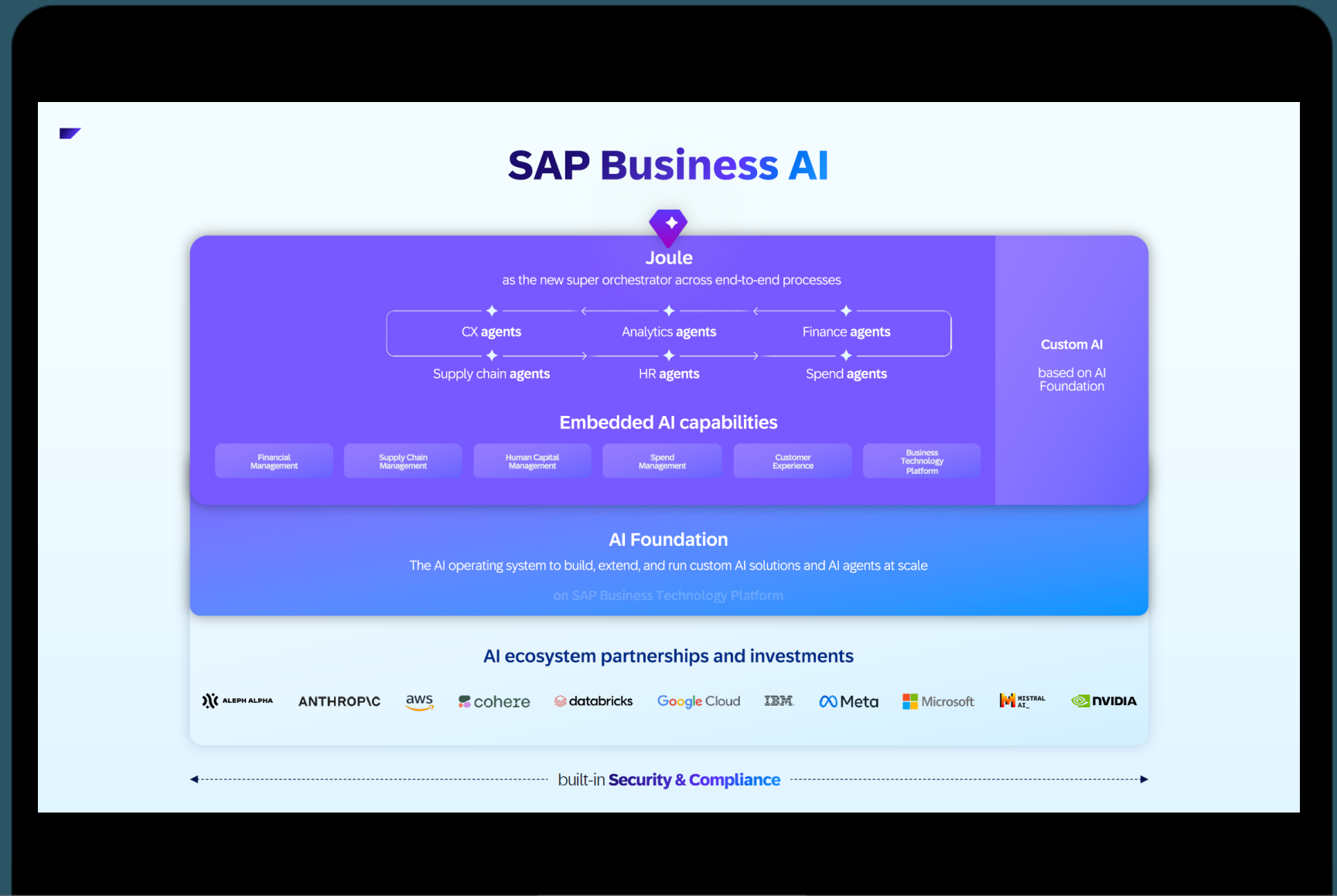
**Layout**

Layout	<input type="text"/>
--------	----------------------

# ANWENDUNGSFÄLLE VON SAP BUSINESS AI

- **Narrow AI**
  - **Finanzen:** Zahlungsausfallrisiko vorhersagen, Matching von offenen Forderungen, Fehlerbehebung von Buchungen
  - **Einkauf und Logistik:** Automatisierte Rechnungsklassifikation, Lieferzeiten überwachen
  - **HR & Recruiting:** Bewerberbewertung, Skill Matching
- **Gen AI**
  - **Dokumentenverarbeitung:** Dokumentenextraktion, Zusammenfassung von Finanzdaten und Projektberichten, Vertragsanalyse
  - **Kommunikation & Kundenservice:** Automatisierte E-Mail-Antworten, Interviewfragen generieren
  - **Entwicklung und Konfiguration:** Code-Generierung in SAP BTP, Konfiguration komplexer Prozesse

# SAP BUSINESS AI



# SAP Business AI



**Joule**

as the new super orchestrator across end-to-end processes



**Custom AI**

based on AI Foundation

## Embedded AI capabilities



## AI Foundation

The AI operating system to build, extend, and run custom AI solutions and AI agents at scale

on SAP Business Technology Platform

## AI ecosystem partnerships and investments



built-in **Security & Compliance**

Search SAP Road Map by keyword, product, industry or process

43 Road Map Items

Artificial Intelligence x Clear all x

Products 1 Industries Focus Topics

Date Range Q2 2025 - Q1 2026

Download Share Save

Q2 2025 Collapse All

AI Scenarios Execution Runtime

DELIVERED AI financial tracking for simplified operations and control

Document Information Extraction

DELIVERED Amazon Web Services: availability in Sao Paulo, Brazil

DELIVERED Extended language support (premium edition)

DELIVERED Google Cloud Platform: service availability in Mumbai, India

Q3 2025 Collapse All

Document Information Extraction

FUTURE BOOSTER plan, with AI

FUTURE Built-in

FUTURE Business (worksp

FUTURE Custom

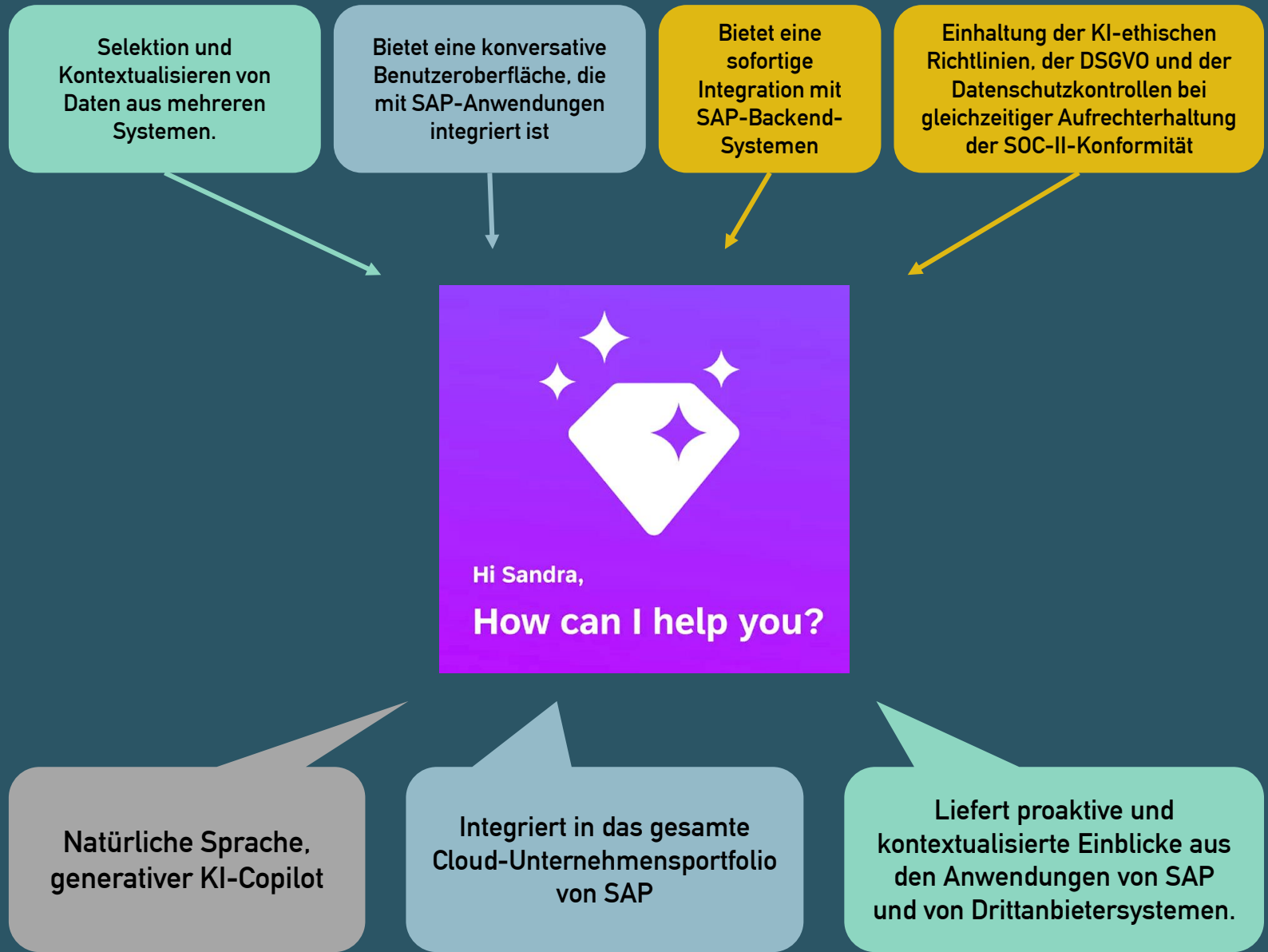
FUTURE Document

**AI Agents and Features**

- Cloud ERP applications 45
- Customer Relationship Management 66
- Financial Management 3
- Human Capital Management 34
- Product Lifecycle Management 1
- Spend Management 38
- Supply Chain Management 41
- Sustainability Management 2
- Technology Platform 65

Discovery Center





# AI FOUNDATION – THE AI OPERATING SYSTEM

## AI Foundation

Leverage a powerful set products through intuitive interfaces to build, extend and run custom AI solutions and agents

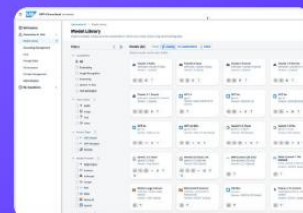
### Unified AI Portal

Access and manage powerful tools through one system



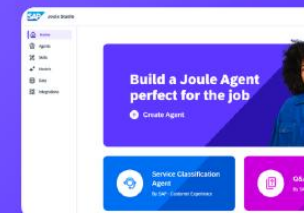
### Generative AI Hub

Explore and productize generative AI at scale



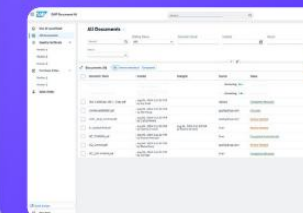
### Joule Studio

Facilitates seamless, low-code customizations in SAP Build



### SAP Document AI

Automatically process any document end-to-end



### Further underlying AI Technologies

SAP Knowledge Graph, Translation Hub, SAP Foundation Model ... and more

# AI Foundation

Leverage a powerful set products through intuitive interfaces to build, extend and run custom AI solutions and agents

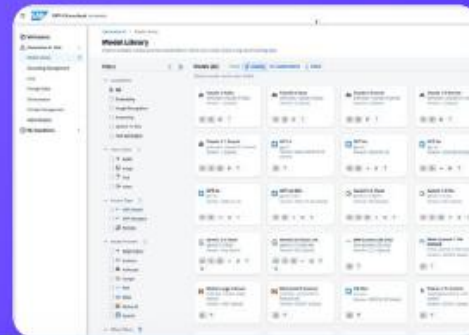
## Unified AI Portal

Access and manage powerful tools through one system



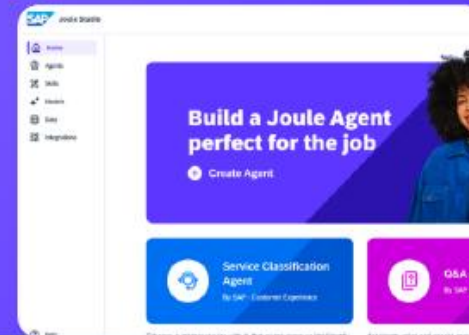
## Generative AI Hub

Explore and productize generative AI at scale



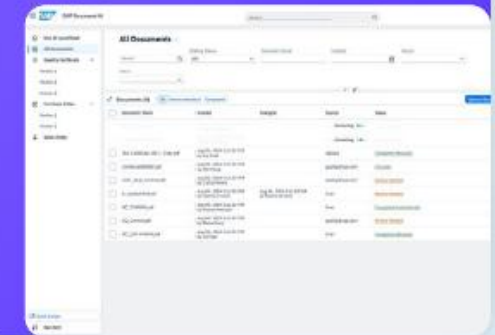
## Joule Studio

Facilitates seamless, low-code customizations in SAP Build



## SAP Document AI

Automatically process any document end-to-end



## Further underlying AI Technologies

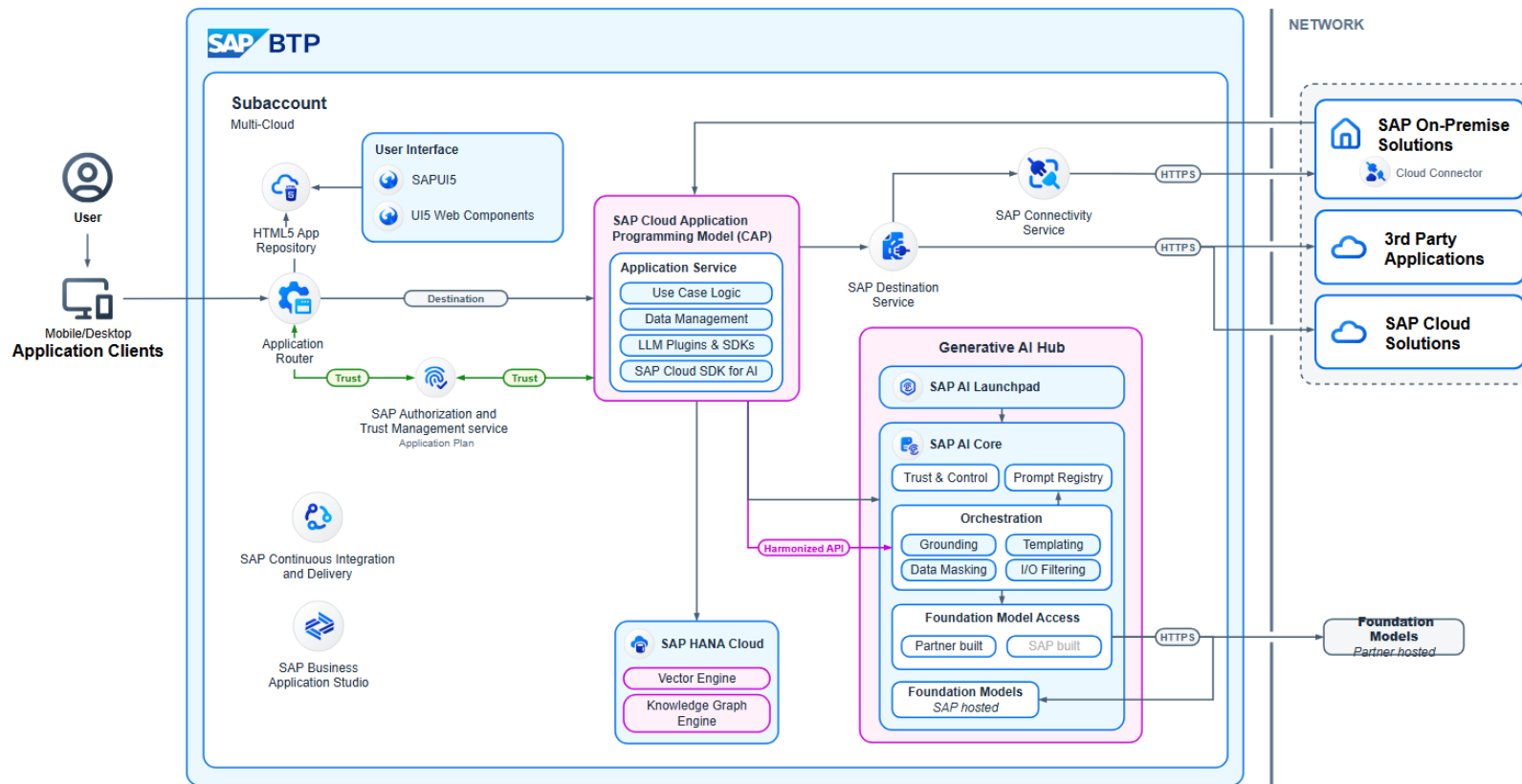
SAP Knowledge Graph, Translation Hub, SAP Foundation Model ... and more

# GENERATIVE AI HUB

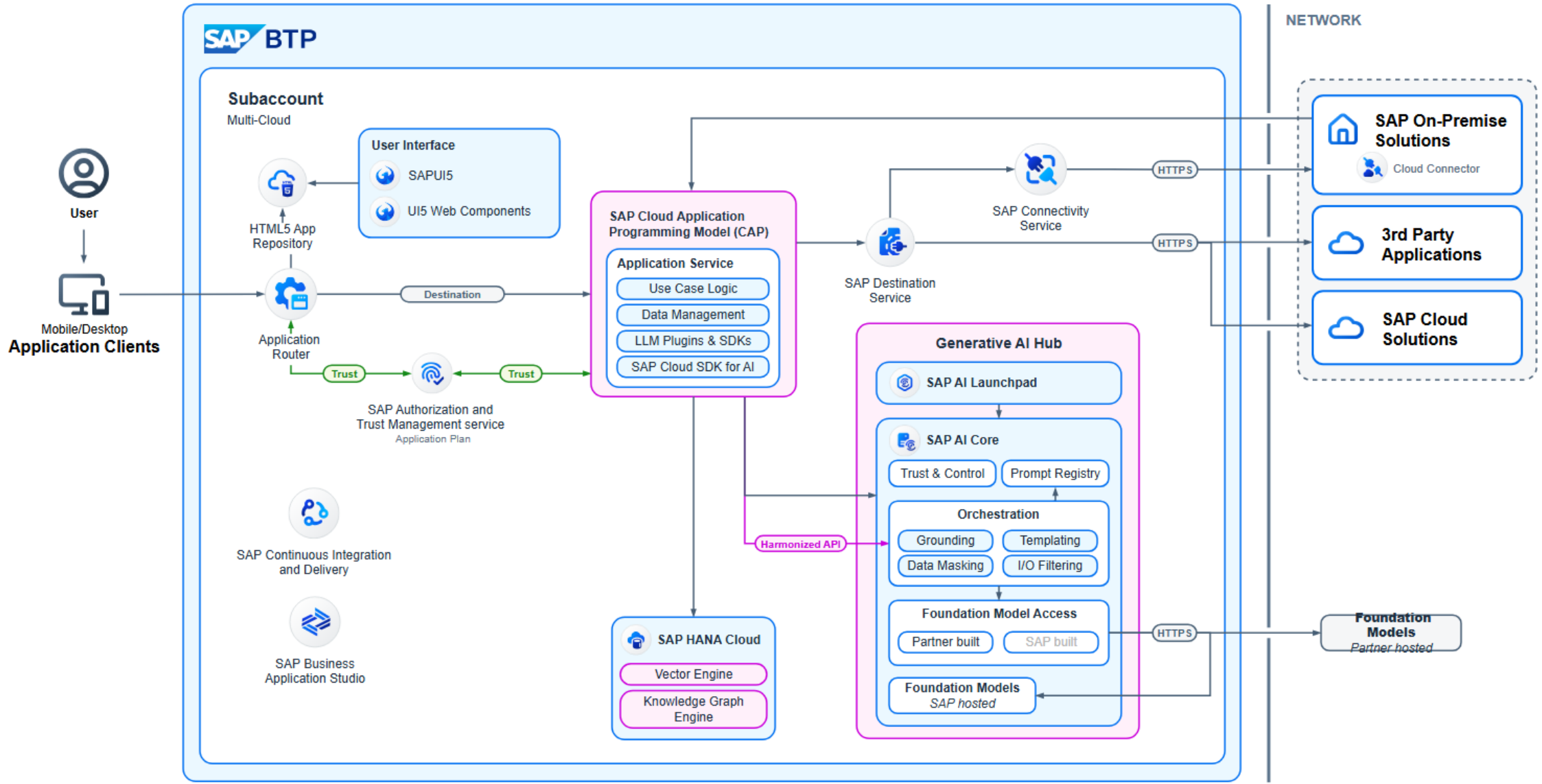
- Features:
  - Auswahl und Zugriff auf mehrere KI Modelle
  - Prompt Engineering
  - Dokumentenbasierte Wissensabfrage („Document grounding“)
  - Modell-Orchestrierung
  - Entwicklung eigener KI Anwendungen
- Bewertung:
  - Verwendung Side-by-Side
  - Bessere Integration in SAP Ökosystem (Governance / Sicherheit)
  - Leichter Einstieg, wenn bereits BTP und z.B. CAP Anwendungen im Einsatz
  - Teurer als Non-SAP-Lösungen

# GENERATIVE AI ON SAP BTP – REFERENZ- ARCHITEKTUR

## Generative AI on SAP BTP



# Generative AI on SAP BTP



## JOULE STUDIO – EIGENE SKILLS UND AGENTS ENTWICKELN

- Verfügbarkeit eigener Skills und Agenten innerhalb Joule
- Implementierung mittels Low-Code No-Code
- Offenes und erweiterbares Framework:
  - Integration zu weiteren Systemen (externe Systeme, APIs, KI-Modelle)
  - API-Management und Governance mittels SAP Integration Suite
  - Flexible Auswahl des Sprachmodells
- Built-in Security und Compliance
  - Transparenz im Hinblick auf Planung, Entscheidungswege und Ausführungsabläufe des Agenten
  - Zentralisiertes Lifecycle Management: Verwalten, Implementieren und Warten der Agenten und Skills zentral in SAP Build
  - Test und Validierung: Test von neuen Agenten und Skills

# JOULE STUDIO

**SAP Build Joule Studio** | Joule Capability for Logistics | Editable

Overview | **Logistics Agent** | Transport Initiation and Tracking | Release | Exit Test

### Logistics Agent

**Test Chat**

I want to order electronic devices from suppliers based in Hamburg, Germany. The destination is Munich. The order date is 22nd of May and should arrive within 3 days.

Thank you for the information. Let me compile and analyze this data for carrier recommendations.

**DHL**  
Carrier Recommendation

Route:  
Hamburg - Munich with estimated transit time of 1-2 days.

Safety and Performance:  
High reliability record for electronics and cost-effective pricing.

Risk Assessment:  
Alternative routing capabilities mitigate risk.

[Confirm](#)

[Suggest another](#)

Are you comfortable with DHL for this delivery?

Message Joule...

**Timeline**

- Start
  - Initialize
  - User Prompt
  - Logistics Agent
    - User Prompt
    - Logistics Agent
      - Start
      - Plan
        - Agent
          - read-document-it-consultation
          - parse-data-with-automation

Running...

**Details**

**Agent Thought:**  
I use the Transport Initiation and Tracking skill tool to initiate a carrier selection process and receive the tracking information for the order.

**Inputs:**

- purchaseOrder: "PO23454511"
- carrierID: "DHL"
- pickupDate: "22/05/2025"
- originLocation: "Hamburg, Germany"
- destination: "Munich, Germany"
- description: "electronic devices"

**Outputs:**

- transportationID: "T256sdf78733"
- Carrier
  - Name: "DHL"
  - carrierID: "01202"
  - Region: "EMEA"
- status: "processing"
- carrierResponse: ""
- trackingNumber: "56846456900"

Design Console (0)

# Logistics Agent

Saved Test Edit

**Description:**  
AI logistics agent that supports real-time decision-making by automating carrier selection, shipment initiation, and tracking. It analyzes transport risks, detects delays, suggests mitigations, and escalates complex cases to humans.

## Expertise and Instructions

Instruct the Agent what its focus should be and how it should perform its tasks. Be as descriptive as possible and provide examples of the expected results.

**Expertise:**

- Picking the best carrier based on risks and delivery details.
- Booking shipments in SAP systems.
- Tracking shipments in real time and solving delays.
- Escalating tricky problems to humans when needed.

**Instructions:**

- Get Order Info: Use details like supplier, location, and delivery date.
- Pick Carrier: Choose the safest and fastest option.
- Book Shipment: Confirm and get a tracking number.
- Track Delivery: Watch for delays and fix problems.
- Escalate if Needed: Ask a human to step in for complex issues.

## Model

LLM Provider:  
Anthropic Google MistralAI **OpenAI**

Model Name:  
GPT4o Mini **GPT4o**

> Advanced options

## Tools

Add Tool

### Browse Actions

Search  Show Filters

All (36)

- GET Unified Risk and Weather Retrieval**  
Real-time weather forecast APIs to gather climatic conditions along the transportation path from start to finish.  
Project: Weather Services 3.1.5 [Add](#)
- GET Supplier Lifecycle**  
Integration for retrieving supplier information, streamlining processes like onboarding, performance tracking, communication, and contract management to enhance supplier relationships and operational efficiency.  
Project: SAP Ariba Supplier Management 1.0.3 [Add](#)
- GET Fetch Tracking Status**  
Integration to carrier APIs to fetch tracking details using the tracking number.  
Project: Carrier Tools 2.0.4 [Add](#)
- POST Create New Customer**  
Securely create and store new customer profiles in a database, capturing essential details such as name, contact information, and customer preferences, while ensuring data integrity and compliance with privacy standards.  
Project: CRM 2.0.1 [Add](#)
- POST Create New Supplier**  
Securely create and store new supplier profiles in a database, capturing essential details such as name, contact information, and customer preferences, while ensuring data integrity and compliance with privacy standards.  
Project: CRM 2.0.1 [Add](#)

[Close](#)


# Logistics Agent

Exit Test

### Test Chat

I want to order electronic devices from suppliers based in Hamburg, Germany. The destination is Munich. The order date is 22nd of May and should arrive within 3 days.

Thank you for the information. Let me compile and analyze this data for carrier recommendations.

 **DHL**  
Carrier Recommendation

Route:  
Hamburg - Munich with estimated transit time of 1-2 days.

Safety and Performance:  
High reliability record for electronics and cost-effective pricing.

Risk Assessment:  
Alternative routing capabilities mitigate risk.

[Confirm](#)  
[Suggest another](#)

Are you comfortable with DHL for this delivery?

Message Joule...

### Timeline

- Start
  - Initialize
  - User Prompt
  - Logistics Agent
  - User Prompt
  - Logistics Agent
    - Start
    - Plan
      - Agent
        - read-document-it-consultation
        - parse-data-with-automation

Running...

### Details

**Agent Thought:**  
I use the Transport Initiation and Tracking skill tool to initiate a carrier selection process and receive the tracking information for the order.

**Inputs:**  
purchaseOrder: "PO23454511"  
carrierID: "DHL"  
pickupDate: "22/05/2025"  
originLocation: "Hamburg, Germany"  
destination: "Munich, Germany"  
description: "electronic devices"

**Outputs:**  
transportationID: "T256sdf78733"

- Carrier
  - Name: "DHL"
  - carrierID: "01202"
  - Region: "EMEA"

status: "processing"  
carrierResponse: ""  
trackingNumber: "56846456900"

# SAP DOCUMENT AI

- Evolution von SAP Document Information Extraction
  - Erkennung mittels Gen AI im Service Plan premium
- Als BTP-Service buchbar
- Features:
  - Inbound and Outbound Channels, z. B. Email
  - 26 vorkonfigurierte Dokumenttypen und Pretrained Models
  - Dokumentenworkflows:
    - Beispiel: Mailverarbeitung von Rechnungen und Rechnungsanhängen
  - Stammdatenanreicherung
- Wird u. a. verwendet in
  - Central Invoice Management: Rechnungserfassung
  - Sales order automation: Erstellung von Verkaufsbelegen
  - Transportation Management: Verarbeitung von Lieferdokumenten

# SAP DOCUMENT AI

SAP Document AI
Default (default) Change Client Olaf Seidel

**Bill of Lading 2 EN.pdf**

Document Type: Custom Schema: Bill of Lading Status: **DONE**



Upload Date: August 5, 2025 Schema Version: 1

Add to Template Create Template Delete Download Export Document

1 / 1

Fit Width

May 15, 2024 BILL OF LADING Page 1 of 1

SHIP FROM		Bill of Lading Number:	
ABC Office Materials 3348 Heavner Avenue Conyers, 30207 SID No.: 42156122		 123123415132543	
SHIP TO		Carrier Name: Transport SE	
Metallurgy Mustermann 4353 Cardinal Lane Cleveland, 44128 CID No.: 122918		Trailer number: AB-TR 1201 Serial number(s): 1214633	
THIRD PARTY FREIGHT CHARGES BILL TO		SCAC:	
Transport SE 13 Washington Avenue 10002 New York		 G-138277	
CUSTOMER ORDER INFORMATION			
Customer Order No.	# of Packages	Weight	Pallet/Slip (circle one)
16-729	13	210kg	Y N
			Y N
			Y N
			Y N
Grand Total	14	210	
CARRIER INFORMATION			
Handling Unit	Package		LTL Only
Qty Type Qty Type Weight HM (X)	Commodity Description		NMFC No. Class
Commodities requiring special or additional care or attention in handling or stowing must be so marked and packaged as to ensure safe transportation with ordinary care. See Section 2(e) of NMFC Item 360			
10 PCE 1 M 10 -	Mat13-288 Scr. Met. X-0013		
2 PCE 2 L 100 -	Engine Block X-4044		

Extraction Confidence Range: 0% - 51% 51% - 80% 80% - 100% All

**Header Fields (7)**

Label	Value
BOL No	123123415132543
Carrier ID	G-138271
Carrier	Transport SE
Date	2024-05-15
Signed By	J. F. MAGNUS
Package Count (Order)	14.0
TrailerLoadedBy	Shipper

**Line Items (2)**

Label	Value
Line Item 1	
Item Quantity	10.0
Unit	PCE
Package Quantity	1.0
Package Type	PACKAGE_MEDIUM
Description	Mat13-288 Scr. Met. X-0013
Material	
Weight	10.0
Line Item 2	
Item Quantity	2.0
Unit	PCE
Package Quantity	2.0
Package Type	PACKAGE_LARGE
Description	Engine Block X-4044
Material	

# SAP Business AI

## Embedded AI

## Custom AI

## Non SAP AI

### Narrow AI

Diverse SAP Lösungen

- Predictive Analytics Library (PAL)

SAP Document AI - Basic

z. B. AI on Azure oder Google

Wenn man noch keine SAP BTP Strategie hat, ist es ein einfacher und günstiger Einstieg.

### Generative AI

Joule Studio

- Eigene Skills
- Eigene Agenten

Embedded Use Cases

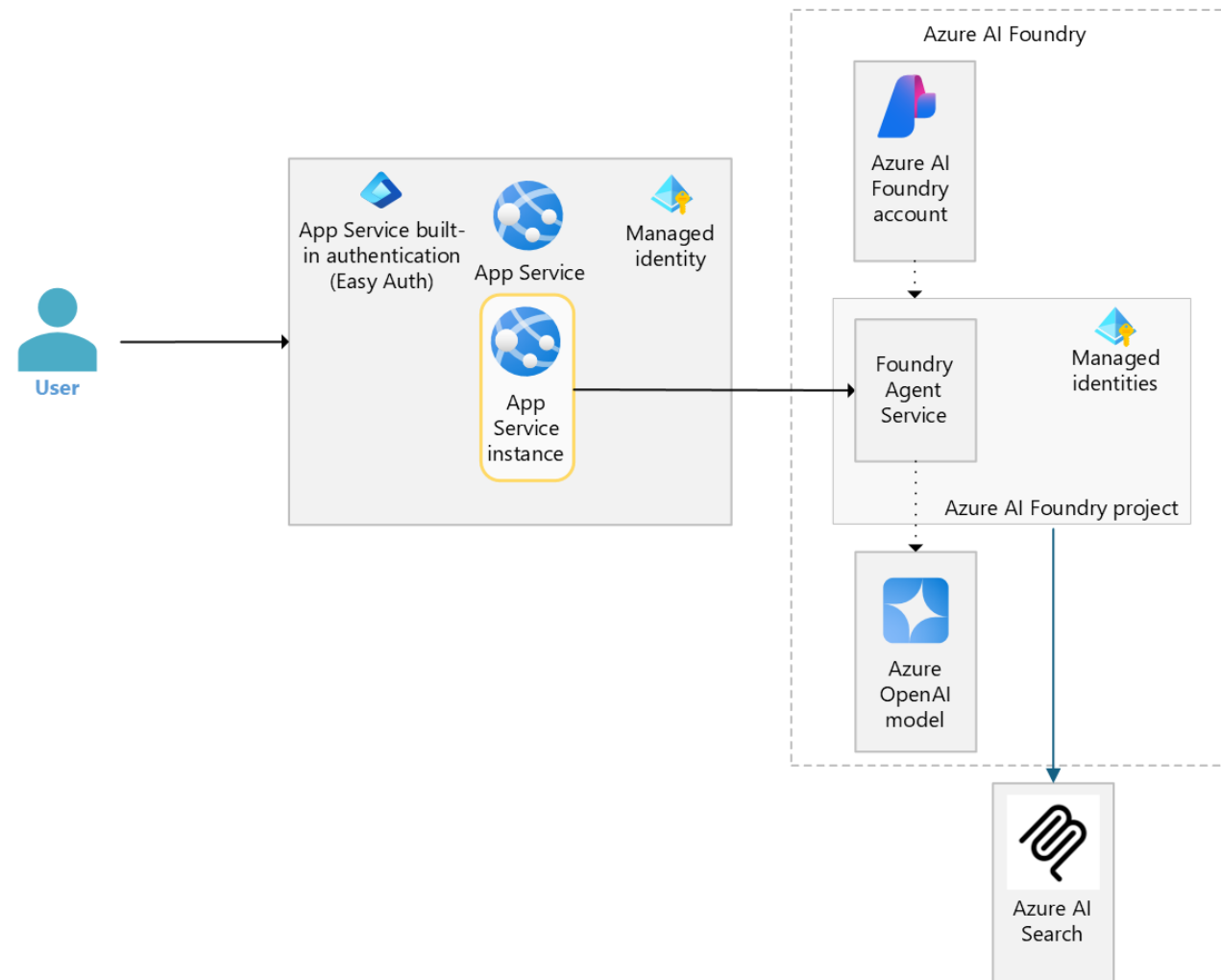
SAP Document AI - Embedded

Generative AI Hub

- SAP AI Launchpad
- SAP AI Core

On-Premise konsumierbar

# BEISPIEL ARCHITEKTUR FÜR 4PROCESS CUSTOM AI



# PRICING (SEPTEMBER 2025)

## Dokumenten Extraktion

Anbieter	Umfang	Preis
SAP Document AI (Premium)	Komplette Lösung	0,60 EUR / Dokument
4P Document AI	Preis KI Modelle	Bis Faktor 3 günstiger
4P Document AI (Batch)	Preis KI Modelle	Bis Faktor 10 günstiger

## Modelpreise Custom AI (z.B. open AI – o3)

Anbieter	Umfang	Preis
Azure AI Foundry	1M Input Tokens & 1M Output Tokens	8,69 EUR
SAP AI Hub	1M Input Tokens & 1M Output Tokens	70,79 EUR

1 Million Tokens = 1 Bibel

# BERECHTIGUNGEN

Berechtigungen können auf mehreren Ebenen gesteuert werden.

Anwendungsspezifisch (Embedded):

- Zugriff auf Anwendung einschränken

Anwendungsübergreifend (Chat-Bot):

- Zugriff auf Toolebene einschränken (z. B. Zugriff auf Wetterserver muss explizit vorhanden sein, um Wetterdaten abzurufen)

Zugriff auf Dokumentenebene (RAG):

- Dokumente werden mit Metadaten versehen (hat der User keinen Zugriff auf das genannte Dokument, werden diese nicht verwendet)

# DSGVO

## EU-U.S. Data Privacy Framework

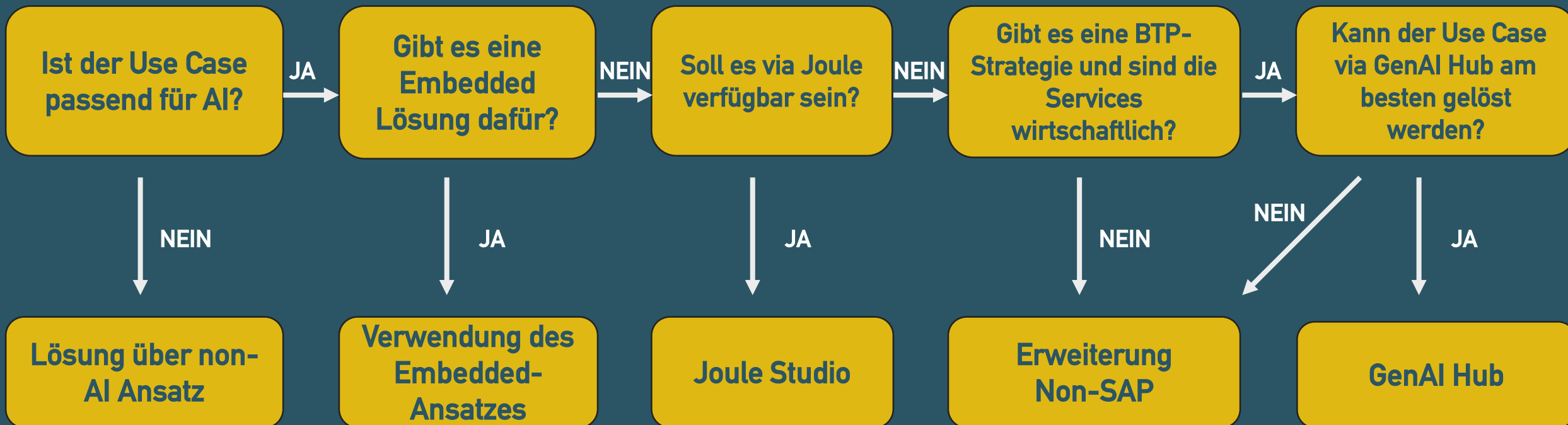
- Rechtlicher Rahmen (laut EuGH rechtsgültig)
- Zertifizierung nötig
- Große US-Firmen wie Google, Microsoft, etc. sind zertifiziert

## EU Data Boundary

- Unternehmerisches Versprechen den Datentransfer auf ein Minimum zu reduzieren
- Transfers werden dokumentiert
- Entschädigung bei Verletzung der DSGVO



# FRAGESTELLUNGEN IM HINBLICK AUF AI-FEATURES





## Julian Büttner

B. Sc. Wirtschaftsinformatik  
Principal Consultant

[julian.buettner@4process.de](mailto:julian.buettner@4process.de)  
[www.4process.de](http://www.4process.de)



Scannen für weitere  
Kontaktinformationen! ↪



## Thomas Kinateder

Diplom-Informatiker  
Projektmanager

[thomas.kinateder@4process.de](mailto:thomas.kinateder@4process.de)  
[www.4process.de](http://www.4process.de)



Scannen für weitere  
Kontaktinformationen! ↪

# Vielen Dank!

